



Netzinformationssystem (NIS) Werkleitungskataster

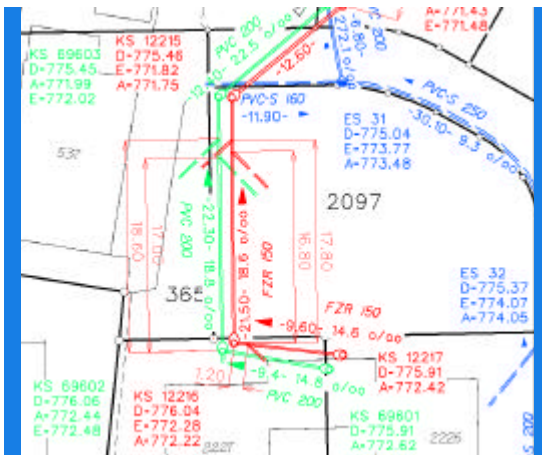
Die Leitungsnetze, in welchen die unterschiedlichsten Medien transportiert werden, weisen immer grössere und komplexere Ausmasse auf. Neue Kanäle, Kabel und Leitungen ergänzen die bestehenden Leitungsnetze laufend.

Der materielle Wert der Leitungsnetze nimmt fortwährend zu. Nur eine vollständige Dokumentation, Verwaltung und permanente Nachführung aller Werksinformationen sichert den Anlagewert für die Zukunft. Leitungskataster sind auch unentbehrliche Grundlagen für die Projektierung und den Betrieb der Leitungsnetze. Im weiteren deckt ein aktuelles Planwerk auch die rechtlichen Aspekte ab (Pflicht zum Einholen von Informationen bei Grabarbeiten und Auskunftserteilung des Werks). Notwendigkeit und Wirtschaftlichkeit eines zuverlässigen Leitungskatasters sind erwiesen.

Vorteile von NIS-Werkplänen:

- Einheitliche Basisdaten der amtlichen Vermessung
- Vermessungstechnisch präzise Aufnahme / Konstruktion der Werkselemente
- Ausdruck in beliebigem Massstab
- Flexible thematische Darstellung
- Verknüpfung von Leitungsgeometrie und Sachdaten
- Kombination mit anderen Datenebenen wie Raumplanung, Umweltschutz usw.
- Strukturierte Daten
- Plots sind günstiger und kurzfristiger verfügbar als aufwendige Plan-Farbdrucke
- Viewing-Stationen beim Werk zum Sichten und Plotten der Daten

Als Bauingenieur- und Geomatikbüro befassen wir uns intensiv mit Geographischen Informationssystemen (GIS). Innerhalb des Gemeinde- und Kantons-GIS bilden die Werksdaten eine Fachthematik. Als Fachingenieur verfügen wir über das erforderliche Wissen aus dem Werkleitungsbau und über die nötigen informationstechnischen Grundlagen. Gut ausgebildete Fachleute mit den notwendigen Orts- und Sachkenntnissen, bieten Gewähr, dass die wertvollen Werksdaten einwandfrei ins Gemeinde- bzw. Kantons-GIS integriert werden können.



Ausschnitt NIS-Werkplan Abwasser



Ausschnitt NIS-Werkplan Wasser