

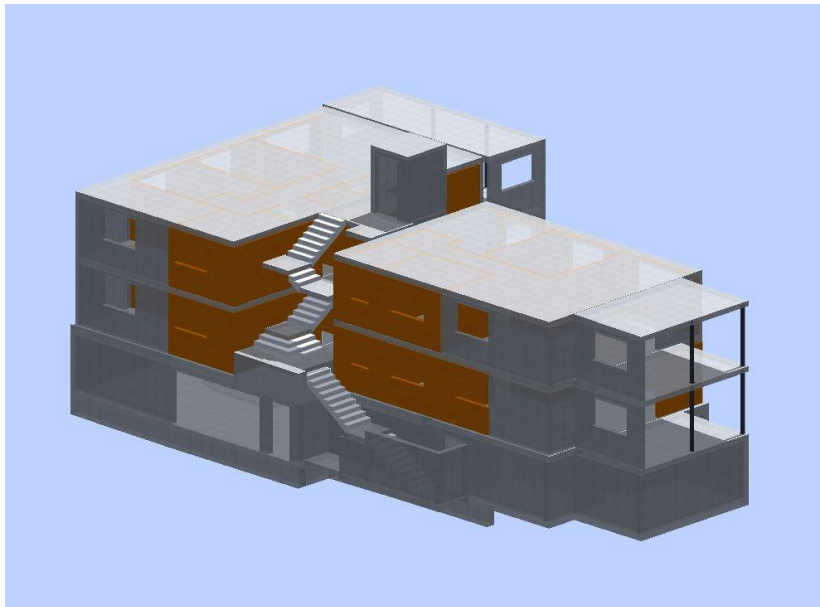


**ZEICHNER:IN EFZ
FACHRICHTUNG
INGENIEURBAU**

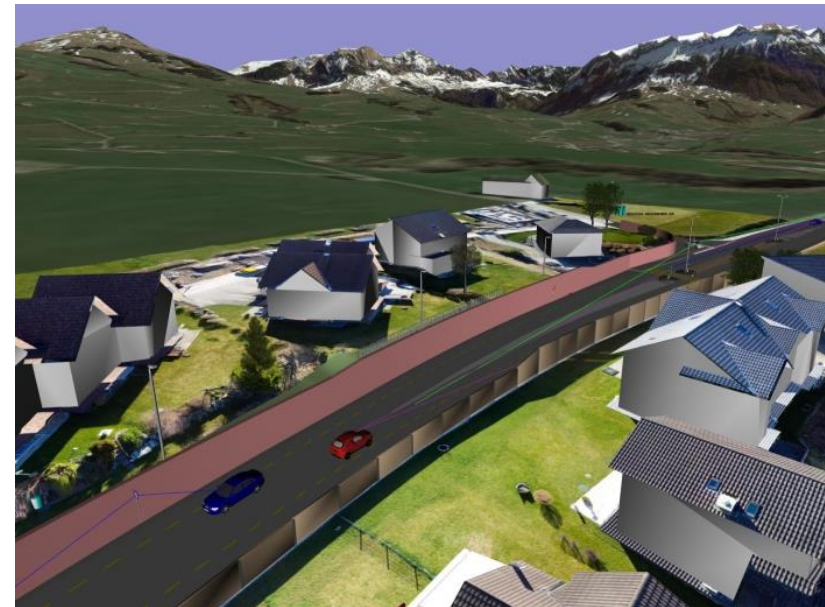


DER BERUF

BEREICH HOCHBAU

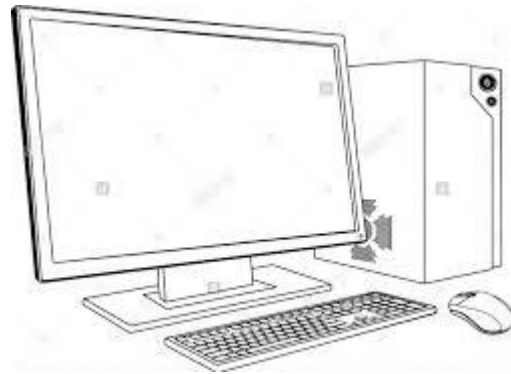


BEREICH TIEFBAU



VORAUSSETZUNGEN

Freude an Computerarbeit



Teamfähigkeit

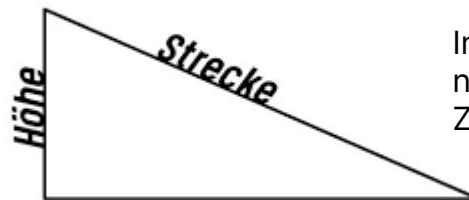


Skizzen von Hand erstellen

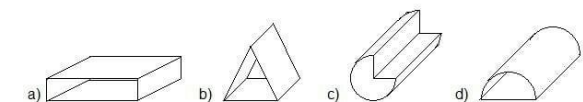
Genauere und sorgfältige Arbeitsweise

Ausgeprägte Fähigkeit, sich Dinge räumlich vorzustellen
Abstraktes-logisches Denken

Prozent-Gefälle = (Höhe / Strecke) * 100



Interesse an mathematischen und naturwissenschaftlichen Regeln und Zusammenhängen



WEITERBILDUNGSMÖGLICHKEITEN

HÖHERE FACHPRÜFUNG

Bauleiter:in Hochbau

Bauleiter:in Tiefbau

...

HÖHERE FACHSCHULE

Techniker:in Bauplanung

Techniker:in Bauführung

...

FACHHOCHSCHULE

Bauingenieurwesen

Architektur

Landschaftsarchitektur

Raumplanung

Innenarchitektur

...

LEHRE BEI UNS

BEZEICHNUNG

Zeichner:in EFZ Fachrichtung Ingenieurbau

DAUER

4 Jahre

LOHN

1. Lehrjahr: 500.-
2. Lehrjahr: 700.-
3. Lehrjahr: 1'000.-
4. Lehrjahr: 1'200.-

BERUFSSCHULE

GBS St. Gallen
1. Lehrjahr: 2 Tage
2. – 4. Lehrjahr: 1 Tag

BMS

Berufsbegleitend möglich

SONSTIGES

Jährlich wiederholende Teamanlässe
(Weihnachtsessen, Sommeranlass, ...)

ANSPRECHPERSON

LEHRLINGSAUSBILDNERIN:

MELISSA SCHENK

E-MAIL:

MELISSA.SCHENK@HERSCHEING.CH

TELEFON:

+41 71 788 06 33

