

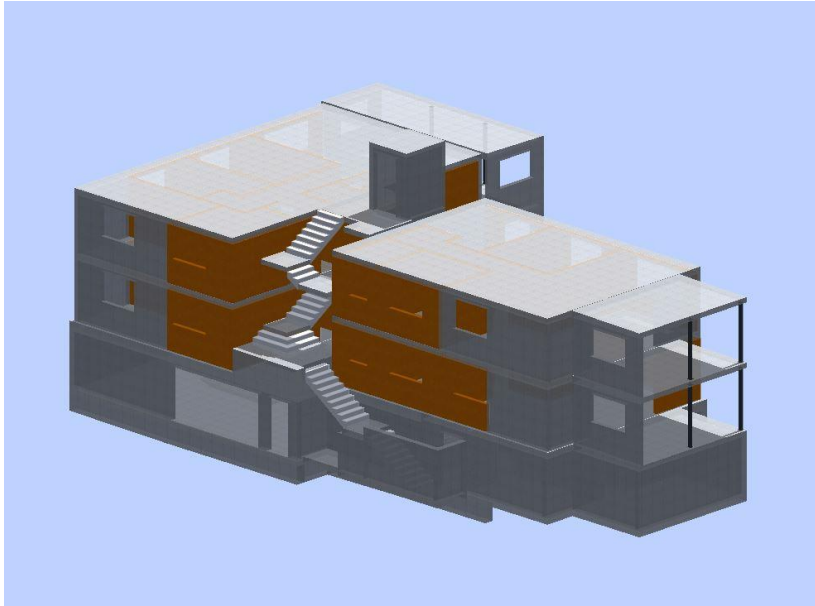
# ZEICHNER/IN EFZ FACHRICHTUNG INGENIEURBAU



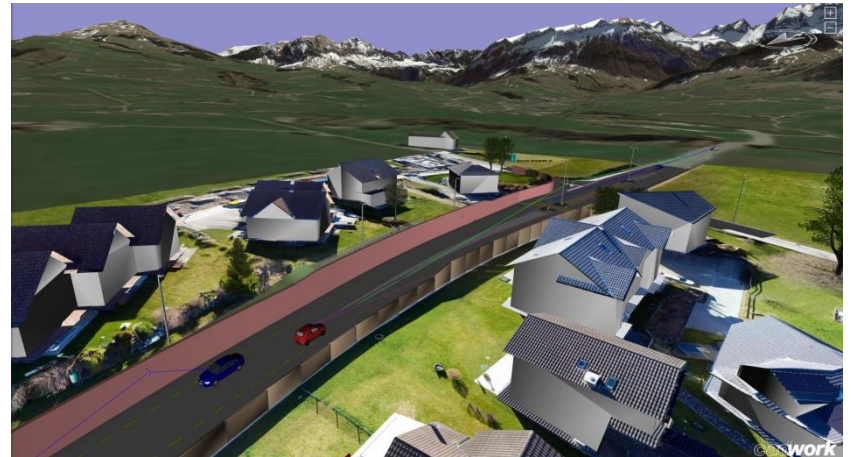
HERSCHE INGENIEURE AG

# Der Beruf

Bereich Hochbau

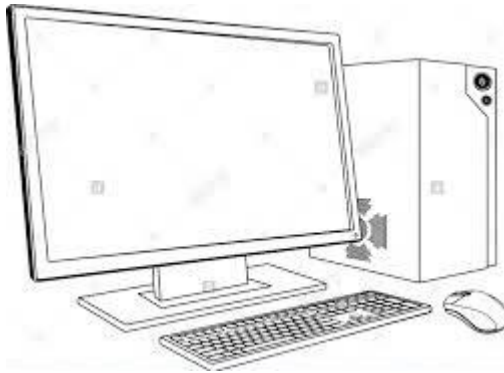


Bereich Tiefbau



# Voraussetzungen

Freude an Computerarbeit

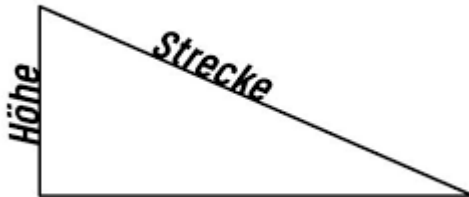


Teamfähigkeit



Skizzen von Hand erstellen

$$\text{Prozent-Gefälle} = (\text{Höhe} / \text{Strecke}) * 100$$

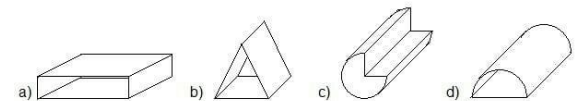


Interesse an mathematischen und naturwissenschaftlichen Regeln und Zusammenhängen

genaue und sorgfältige Arbeitsweise

ausgeprägte Fähigkeit, sich Dinge räumlich vorzustellen

abstrakt-logisches Denken



# Weiterbildungsmöglichkeiten

- Höhere Fachprüfung: Bauleiter/in Hochbau, Bauleiter/in Tiefbau, ...
- Höhere Fachschule: Techniker/in Bauplanung, Techniker/in Bauführung, ...
- Fachhochschule: Bauingenieurwesen, Architektur, Landschaftsarchitektur, Raumplanung, Innenarchitektur, ...

# Lehre bei uns

- Bezeichnung: Zeichner/in EFZ Fachrichtung Ingenieurbau
- Dauer: 4 Jahre
- Lohn:  
1.Lj 500.-, 2.Lj 700.-, 3. Lj 1000.-, 4. Lj 1200.-
- Berufsschule: GBS St. Gallen  
1.Lj 2 Tage, danach 1 Tag
- BMS berufsbegleitend möglich

# Ansprechperson, diverse Links

- Lehrlingsausbildnerin: Melissa Schenk  
[melissa.schenk@herscheing.ch](mailto:melissa.schenk@herscheing.ch)  
071 788 06 33
- [Berufsberatung](#)
- [Schule](#)

